

BAŞVURU VE UYGULAMA KILAVUZU İNCELEMESİ

BAŞVURULAR



LGS başvuruları bakanlık tarafından otomatik olarak yapılacak (deprem bölgesi hariç). Öğrenciler **3-13 Nisan** tarihleri arasında e-okuldan aşağıdaki bilgilerinin kontrol etmeli ve bir yanlışlık varsa okul idaresine güncellemesi için başvurmalıdır.

- Fotoğraf
- Mernis-Nüfus kayıtları
- Zorunlu yabancı dil
- Muafiyet durumları
- Denklik kayıtları
- Sınav tedbir hizmeti

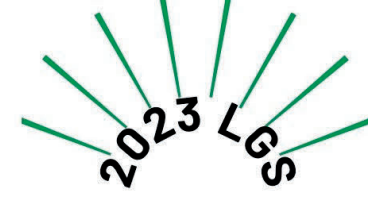
SINAV GİRİŞ YERİ VE SINAV BELGESİ

Öğrenciler sınav giriş yeri, sınav salonu, sıra numarası, alınacak sınav tedbir hizmeti gibi sınav giriş bilgilerini **26 Mayıs** tarihinden itibaren e-okul sisteminden görebilecekler. Öğrencilerin sınava gitmeden sınava girecekleri okul, salon ve sıra bilgisine bakmalarını tavsiye ederiz. Sınav giriş belgeleri ise okul müdürlükleri tarafından çıkartılacak ve öğrencinin sınava gireceği sınav salonuna, sınav günü hazır bulundurulacaktır.

Yani öğrencilerin sınava giderken sınav giriş belgesi gibi bir belge çıkartmasına gerek yoktur.

SINAVA GİDERKEN GÖTÜRÜLECEK BELGELER

1. Geçerli kimlik belgesi
2. İki adet kurşun kalem
3. Kalemtırış
4. Silgi
5. Bandajı çıkartılmış şeffaf pet şişede su (istenirse götürülebilir)



BAŞVURU VE UYGULAMA KILAVUZU İNCELEMESİ

BAŞVURULAR



LGS başvuruları bakanlık tarafından otomatik olarak yapılacak (deprem bölgesi hariç). Öğrenciler **3-13 Nisan** tarihleri arasında e-okuldan aşağıdaki bilgilerinin kontrol etmeli ve bir yanlışlık varsa okul idaresine güncellemesi için başvurmalıdır.

- Fotoğraf
- Mernis-Nüfus kayıtları
- Zorunlu yabancı dil
- Muafiyet durumları
- Denklik kayıtları
- Sınav tedbir hizmeti

SINAV GİRİŞ YERİ VE SINAV BELGESİ

Öğrenciler sınav giriş yeri, sınav salonu, sıra numarası, alınacak sınav tedbir hizmeti gibi sınav giriş bilgilerini **26 Mayıs** tarihinden itibaren e-okul sisteminden görebilecekler. Öğrencilerin sınava gitmeden sınava girecekleri okul, salon ve sıra bilgisine bakmalarını tavsiye ederiz. Sınav giriş belgeleri ise okul müdürlükleri tarafından çıkartılacak ve öğrencinin sınava gireceği sınav salonuna, sınav günü hazır bulundurulacaktır.

Yani öğrencilerin sınava giderken sınav giriş belgesi gibi bir belge çıkartmasına gerek yoktur.

SINAVA GİDERKEN GÖTÜRÜLECEK BELGELER

1. Geçerli kimlik belgesi
2. İki adet kurşun kalem
3. Kalemtırış
4. Silgi
5. Bandajı çıkartılmış şeffaf pet şişede su (istenirse götürülebilir)



DEPREM BÖLGESİNDEKİ ÖĞRENCİLERİN BAŞVURULARI

Adana, Adıyaman, Diyarbakır, Gaziantep, Hatay, Kahramanmaraş, Kilis, Malatya, Osmaniye ve Şanlıurfa illerinde kayıtlı öğrenciler istemeleri halinde başka bir il ve ilçede sınava girebileceklerdir.

Bu illerdeki öğrenciler **3-13 Nisan** tarihleri arasında e-okuldan sınav başvurusu yapacaktır.

İl ve ilçe tercihinde bulunmayan öğrencilerin sınava girecekleri okullar MEB tarafından belirlenecektir.

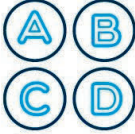


SINAVA GİRİŞ VE ÇIKIŞLAR



Kimlik kontrolleri ve salona yerleştirmenin zamanında yapılabilmesi için öğrenciler en geç saat **09.00'da** okulda olmalıdırlar.

- Sınavın başlamasından sonra ilk 15 dakika içerisinde okula öğrenciler sınava alınır.
- 15 dakikadan sonra gelen öğrenciler sınava alınmayacaktır.
- Her iki oturumda da ilk 30 dakika ve son 15 dakika salondan çıkmak yasaktır.



SORU KİTAPÇIĞI VE ŞIKLAR

Soru kitapçığı A-B-C-D olmak üzere 4 gruptan oluşmaktadır. Ve öğrenciler cevap anahtarında kitapçık türü bölümünü kendilerindeki kitapçık türüne göre işaretlemelidir.

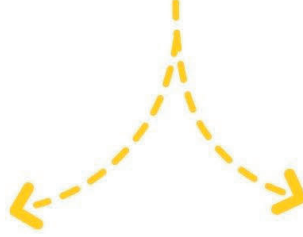
Her sorunun 4 seçeneği vardır ve sadece bir tanesi doğru cevaptır. Ve 3 yanlış bir doğruyu götürür.

Talep eden öğrenciler, iki oturumda tamamlandıktan sonra soru kitapçığını okuldan teslim alabilir.



SINAVIN KAPSAMI

2023 LGS'de 8. sınıfın ilk dönem konularından sorular çıkacaktır. Sınav iki oturumdan oluşur;



Sözel Alan
09.30' da başlar
50 soru- 75 Dk

Sayısal Alan
11.30' da başlar
40 soru- 80 Dk

Türkçe	20	Matematik	20
İnkılap Tarihi	10	Fen Bilimleri	20
Din Kültürü	10		
Yabancı Dil	10		

SONUÇLARIN AÇIKLANMASI

LGS sonuçları 26 Haziran' da www.meb.gov.tr adresinden açıklanacak.

İtiraz

Sorulara, cevap anahtarına ve sonuçlara yapılacak itirazlar www.odsgm.meb.gov.tr adresinden e-itiraz bölümünden, en geç 5 takvim günü içerisinde yapılacaktır.

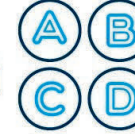


SINAVA GİRİŞ VE ÇIKIŞLAR



Kimlik kontrolleri ve salona yerleştirmenin zamanında yapılabilmesi için öğrenciler en geç saat **09.00'da** okulda olmalıdırlar.

- Sınavın başlamasından sonra ilk 15 dakika içerisinde okula öğrenciler sınava alınır.
- 15 dakikadan sonra gelen öğrenciler sınava alınmayacaktır.
- Her iki oturumda da ilk 30 dakika ve son 15 dakika salondan çıkmak yasaktır.



SORU KİTAPÇIĞI VE ŞIKLAR

Soru kitapçığı A-B-C-D olmak üzere 4 gruptan oluşmaktadır. Ve öğrenciler cevap anahtarında kitapçık türü bölümünü kendilerindeki kitapçık türüne göre işaretlemelidir.

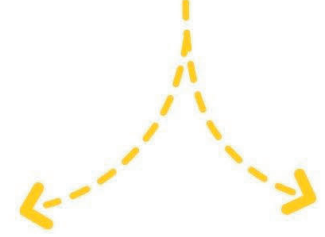
Her sorunun 4 seçeneği vardır ve sadece bir tanesi doğru cevaptır. Ve 3 yanlış bir doğruyu götürür.

Talep eden öğrenciler, iki oturumda tamamlandıktan sonra soru kitapçığını okuldan teslim alabilir.



SINAVIN KAPSAMI

2023 LGS'de 8. sınıfın ilk dönem konularından sorular çıkacaktır. Sınav iki oturumdan oluşur;



Sözel Alan
09.30' da başlar
50 soru- 75 Dk

Sayısal Alan
11.30' da başlar
40 soru- 80 Dk

Türkçe	20	Matematik	20
İnkılap Tarihi	10	Fen Bilimleri	20
Din Kültürü	10		
Yabancı Dil	10		

SONUÇLARIN AÇIKLANMASI

LGS sonuçları 26 Haziran' da www.meb.gov.tr adresinden açıklanacak.

İtiraz

Sorulara, cevap anahtarına ve sonuçlara yapılacak itirazlar www.odsgm.meb.gov.tr adresinden e-itiraz bölümünden, en geç 5 takvim günü içerisinde yapılacaktır.